

G - M A R®

Regulační a uzavírací kulové kohouty s havarijní funkcí



**KULOVÉ
KOHOUTY**



REGULAČNÍ KULOVÉ KOHOUTY

Regulační a uzavírací kohouty jsou výhodné pro regulaci a havarijní uzavření teplovodních, horkovodních a parních systémů.

Kulové těleso kohoutů a osa vedení je z nerezové oceli. Jako těsnící materiál je použit teflon obohacený uhlíkem, který zajišťuje dlouhou životnost těsnících ploch. Kulový průřez kohoutu zaručuje nízký hydraulický odpor při vysokém průtoku média a dobré regulační vlastnosti. Hřídelky kohoutu jsou těsněny dvěma teflonovými kroužky kuželovitého tvaru. Dotahováním matice dochází k jejich rozpínání. Jako pohony jsou používány el. regulační a uzavírací servopohony s vratnou pružinou typ Belimo, Honeywell, Johnson Controls, Joventa.

Dvoucestný kulový kohout

Armatury řady GM jsou regulační, havarijní nebo současně regulačně-havarijní kulové dvoucestné kohouty kompaktní konstrukce. Předností jsou malé stavební rozměry, nízká hmotnost, dokonalá těsnost v uzavřeném stavu a jsou standardně dodávány s přírubovým připojením.

Díky použití kvalitních materiálů konstrukčních dílů a vysoce odolných ucpávek je dosaženo podmínek pro dlouhodobý bezúdržbový provoz.

KONSTRUKČNÍ PŘEVODENÍ

Uzavírací koule je u všech typů kohoutů celonerezová.

a) Těleso - celonerezové „N“	DN10 – DN50	PN40	220°C
	DN65	PN25	220°C
b) Těleso - uhlíková ocel „C“	DN15 – DN50	PN16,40	180°C
	DN65 – DN80	PN16,25	180°C
c) Těleso - celonerezové „3N“	DN10 – DN50	PN40	220°C

Napájecí napětí: 24V/50Hz; 230V/50Hz

Ovládání: 0 – 10V; 3 – bodové přírůstkové; otevřeno – zavřeno

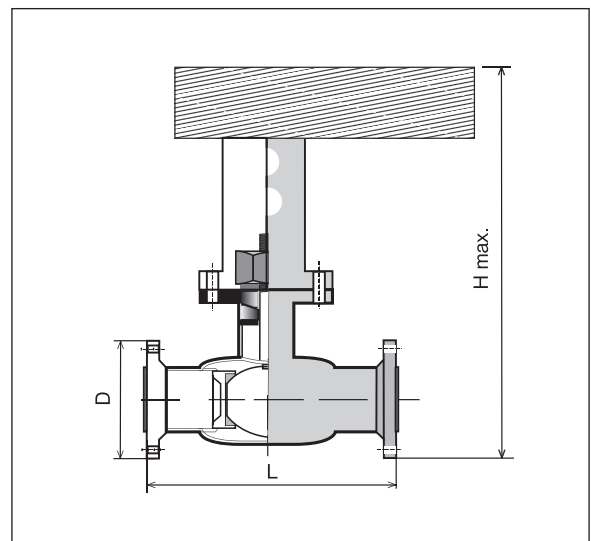
VÝHODY

- 100% uzavírací schopnost
- velmi nízká cena
- uzavírací schopnost je zajištěna i při opotřebení médiem regulačního tělesa do 3 mm.

Těsnění koule je provedeno z teflonu obohaceným uhlíkem (grafitoteflon), hřídelka je těsněna jedním grafitoteflonovým a dvěma teflonovými kroužky do kuželovitého tvaru. Přenos točivého momentu elektrického pohonu zajišťuje hřídel opatřená chráničkou a chladičem.

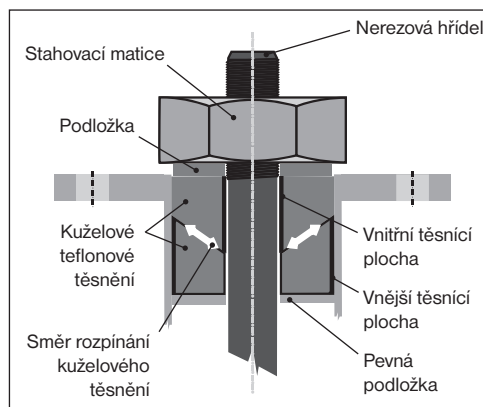
PRACOVNÍ MÉDIA

Regulační kulové kohouty jsou určeny k regulaci průtoku a tlaku kapalin, par (vyjma provedení typu „C“) a vzduchu.



DETAIL TĚSNĚNÍ KOHOUTU

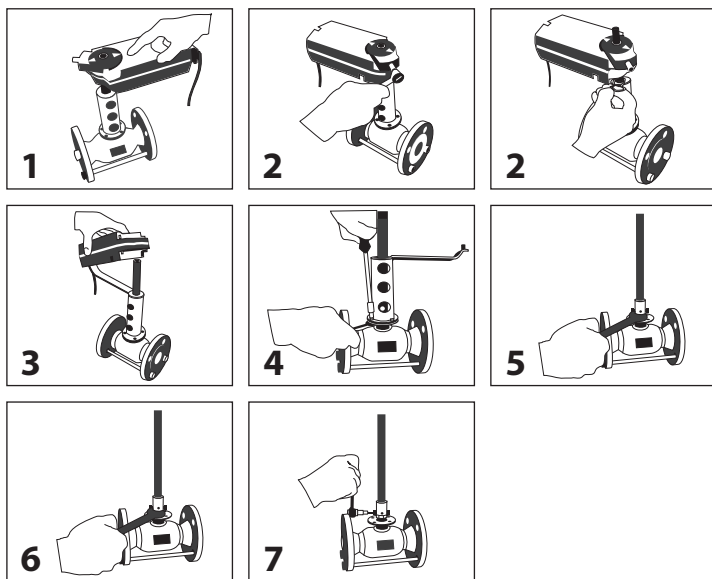
Hřídelky kohoutu jsou těsněny dvěma teflonovými kroužky kuželovitého tvaru a dotahováním matice dochází k jejich rozpínání. Tím je zajištěna možnost dalšího jednoduchého utěsnění v případě netěsnosti ploch.



DN	D	L	H _{max}	KV*
10	95	130	320	6
15	95	130	320	8
20	105	150	330	12,5
25	115	160	340	20
32	140	180	360	32
40	150	200	380	50
50	165	230	390	84
65	085	270	430	127
80	200	280	460	220

* platí pro kohouty typu „N“ a „C“

DOTAŽENÍ UCPÁVKY KULOVÉHO KOHOUTU



- 1) Dotažení ucpávky provádíme při uzavřeném ventilu a vypnutém pohonu!
- 2) Povolíme třmen u pohonu
...(popřípadě šroubek M5 přidržující pohon k držáku u pohonu Belimo)
- 3) Odstraníme pohon z hřídele kulového ventilu
- 4) Povolíme čtyři šrouby M5 u držáku pohonu
- 5) Odstraníme držák pohonu
- 6) Přitáhneme klíčem ucpávku o 90°, popřípadě méně, abychom zamezili úniku vody kolem ucpávky a aby zároveň nedošlo k velkému dotažení vzhledem k síle pohonu. Pokud toto nejsme schopni zajistit, vyměníme ucpávku.
- 7) Povolíme dva šrouby M6 na hřídele kulového ventilu, jejich přitážením zajistíme matici ucpávky proti povolení a zajistíme opět šrouby M6.

Obráceným postupem opět smontujeme kulový ventil dohromady.

ZAPOJENÍ DODÁVANÝCH POHONŮ

TYP: otevřeno - zavřeno (jednovodičové zapojení)				
	napájecí napětí		bez havarijní funkce	s havarijní funkcí
napájecí napětí	24V~50/60Hz 220-240V~, 50/60Hz 24=			
příkon	2...5W	1...10W		
dimenzování	3...10VA	2...12VA		
pracovní úhel	95°	95°		
smysl otáčení	Ize měnit tlačítkem	Ize měnit tlačítkem		
ruční přestavení	80...150s	80...150s		
doba přestavení	III	III		
ochranná třída	IP54	IP54		
teplota okolí	-30...50°C	-30...50°C		

TYP: řízení přírůstkové (dvvodičové zapojení, P.A.T)				
	napájecí napětí		bez havarijní funkce	s havarijní funkcí
napájecí napětí	24V~50/60Hz 220-240V~, 50/60Hz 24=			
příkon	2...5W	1...10W		
dimenzování	3...10VA	2...12VA		
pracovní úhel	95°	95°		
smysl otáčení	Ize měnit tlačítkem	Ize měnit tlačítkem		
ruční přestavení	80...150s	80...150s		
doba přestavení	III	III		
ochranná třída	IP54	IP54		
teplota okolí	-30...50°C	-30...50°C		

TYP: řízení analogové napětím 0 - 10V =				
	napájecí napětí		bez havarijní funkce	s havarijní funkcí
napájecí napětí	24V~50/60Hz 24=			
příkon	2...5W			
dimenzování	3...10VA			
pracovní úhel	95°			
smysl otáčení	Ize měnit tlačítkem			
ruční přestavení	80...150s			
doba přestavení	III			
ochranná třída	IP54			
teplota okolí	-30...50°C			

Trojcestný kulový kohout

Teplota: -20 +200°C, PN 40

Materiál: nerez
těsnění koule teflon

Vrtání koule do: „L“ - pro rozdělování
„T“ - pro směšování

Provedení: standardní závitové
nebo s přírubami

POUŽITÍ

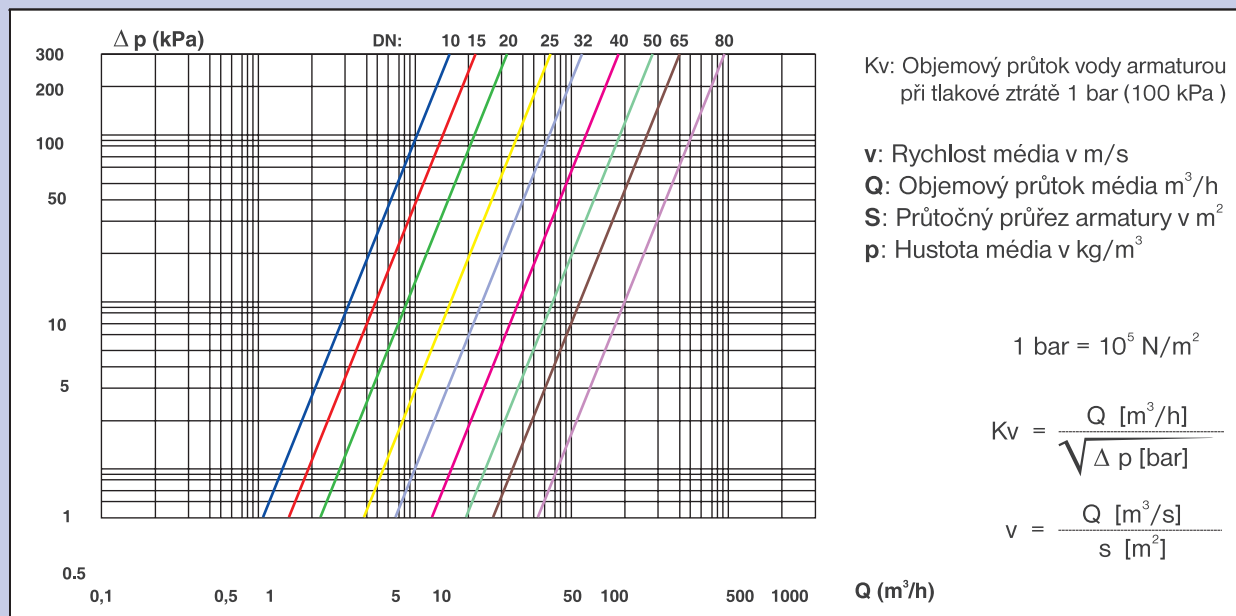
Voda, olej, pára, tlakový vzduch, agresivní látky, pohonné látky, potravinářský průmysl, nápoje apod.

VÝHODY

100% uzavírací schopnost, možnost dotažení a výměny ucpávky hřídele.



Graf kulových uzávěrů G - MAR PLUS, s.r.o.



PN	PN40							PN25	
DN	10	15	20	25	32	40	50	65	80
Kv	6	8	12,5	20	32	50	84	127	200

Czech Republic

KARLOVY VARY

G-MAR PLUS, s.r.o.
Majakovského 29
360 05 Karlovy Vary
Tel. +420 353 447 211 - 8
Fax +420 353 540 163
e-mail: g-mar@g-mar.cz

PRAHA

G-MAR PLUS, s.r.o.
Ve stínu 19
100 00 Praha 10 - Strašnice
Tel. +420 274 776 014
Fax +420 274 777 778
e-mail: praha@g-mar.cz

BRNO

G-MAR PLUS, s.r.o.
Francouzská 2
618 00 Brno
Tel. +420 548 212 195
Fax +420 548 212 474
e-mail: brno@g-mar.cz

OSTRAVA

G-MAR PLUS, s.r.o.
Stodolní 12
702 00 Ostrava 2
Tel. +420 596 115 843
Tel./fax +420 596 113 013
e-mail: ostrava@g-mar.cz



Slovakia

NITRA

G-MAR, s.r.o.
Murgašova 2, SK - 949 01 Nitra
Tel./fax +421 376 503 527
e-mail: palenikova@g-mar.sk

Russia

MOSKVA

Profsoyuznaya st. 78, suite 702
117393 Moscow Russia
Tel./fax +709 542 465 20
e-mail: psv@g-mar.ru